

ESPECIFICACIONES ADVANCEDJET i		AJ-1000 i	AJ-740 i
Modo de impresión		Inyección de tinta piezo	
Material	Ancho	1220 a 2641 mm (48 a 194 pulgadas)	1220 a 1910 mm (48 a 75,2 pulgadas)
	Grosor	1,0 mm como máximo con liner	
	Diámetro exterior del rollo	250 mm como máximo (9,8 pulgadas)	
	Peso del rollo	100 kg como máximo (220 lb.)	
	Diámetro del centro	76,2 mm (3 pulgadas)	
Área imprimible *1		2600 mm como máximo (102,3 pulgadas)	1870 mm como máximo (73,6 pulgadas)
Tintas	Tipo	Roland EcoXtreme	
	Capacidad	1000 cc/cartucho	
	Colores	6 colores (cian, magenta, amarillo, negro, cian claro y magenta claro)	
Resolución		720 dpi como máximo	
Precisión en distancia*2		Error inferior al +/-0,3% de la distancia recorrida, o a 0,3 mm, el valor mayor	
Sistema de secado*3		Precalentador y calentador de impresión, gama de ajustes para la temperatura predefinida: de 35° a 50°C (de 95 a 122° F) Método de calentamiento (utilizado junto con el ventilador), gama de ajustes para la temperatura predefinida: de 35 a 60°C (de 95 a 140°F)	
Sistema de avance del material	Diámetro exterior del rollo	250 mm como máximo (9,8 pulgadas)	
	Peso del rollo	100 mm como máximo (220lb)	
Conectividad		Ethernet (10BASE-T/1000BASE-TX, cambio automático)	
Función de ahorro de energía		Función sleep automática	
Alimentación	Voltaje y frecuencia	Impresora: CA de 200 a 240 V +/- 10%, 10 A, 50/60Hz Secador: CA de 200 a 240 V +/- 10%, 10 A, 50/60Hz	Impresora: CA de 200 a 240 V +/- 10%, 8,5 A, 50/60Hz Secador: CA de 200 a 240 V +/- 10%, 8,5 A, 50/60Hz
	Consumo	Impresora: Aprox. 1600W · Secador: Aprox. 2300W	Impresora: Aprox. 1190W · Secador: Aprox. 1620W
Nivel de ruido	En funcionamiento	Aproximadamente 60W	
	En funcionamiento	70dB (A) o inferior (de acuerdo con ISO 7779)	
	En standby	40dB (A) o inferior (de acuerdo con ISO 7779)	
Dimensiones		4299 (Anch.) x 1115 (Prof.) x 1413 (Alt.) mm (169,3 (Anch.) x 43,9 (Prof.) x 55,7 (Alt.) in.)	3632 (Anch.) x 1115 (Prof.) x 1359 (Alt.) mm (143 (Anch.) x 43,9 (Prof.) x 53,5 (Alt.) in.)
Peso		598 kg. (1319 lb.)	478 kg. (1050 lb.)
Entorno	Activado	Temperatura: de 20 a 32°C (de 68 a 89,6°F) Humedad: de 35 a 80 % (sin condensación)	
	Desactivado	Temperatura: de 5 a 40°C (de 41 a 104°F) Humedad: de 20 a 80 % (sin condensación)	
Elementos incluidos		Cable alim., ejes rodillo, tapones, espaciadores, conducto refuerzo del material, soporte papel, botella drenaje, indicador del material, abrazaderas del material, llaves hexagonales, herramienta del módulo de cabezales, kit limpieza, jeringa, tubo, cartucho de líquido de limpieza, software RIP, CD-ROM Roland PrintServer, manual de usuario, guía de instalación, guía de ajustes de red Roland PrintServer	

\*1 La duración de la impresión está sujeta a limitaciones del programa

\*2 En película PET de Roland, recorrido de impresión: 1 m., temperatura: 20°C (68°F), humedad: 50%, no asegurada al utilizar el sistema de calentamiento del material

\*3 Un calentamiento es necesario antes del arranque. Este debe durar entre 5 y 20 minutos, en función del entorno. Dependiendo de la temperatura ambiente y el ancho del material, no se debe alcanzar temperatura preprogramada.

#### REQUISITOS DEL SISTEMA PARA Roland VersaWorks

Sistema operativo	Windows Vista™ Ultimate o Business (edición de 32-bit) o Windows® XP Professional Service Pack 2, o Windows®2000 Service Pack 4
CPU	Se recomienda un ordenador con Pentium 4 2.0 GHz o más rápido
RAM	1 Gb o más recomendados
Espacio libre en disco duro	40 Gb o más recomendados

#### OPCIONES PARA LA ADVANCEDJET AJ-1000i/ AJ-740i

Unidad de impresión Mesh	MU-1000	Para el modelo AJ-1000i
	MU-740	Para el modelo AJ-740i
	A13- MG	Magenta, 1000 cc
	A13 -YE	Amarillo, 1000 cc
	A13 -CY	Cian, 1000 cc
	A13 -BK	Negro, 1000 cc
	A13 -LC	Cian claro, 1000 cc
	A13 -LM	Magenta claro, 1000 cc
Líquido de limpieza	A13 -CL	1 u., 1000 cc
Líquido de mantenimiento	A13 -ML	



Los productos Roland DG donde figura esta etiqueta responden los valores de la empresa para la concienciación medioambiental, una serie de estándares basados en el certificado ISO-114021 del tipo II. Para más información, visite [www.rolanddg.com](http://www.rolanddg.com)



Certificados ISO 14001 e ISO 9001:2000.

Los objetivos de Roland son la protección medioambiental y la continua mejora de la calidad. Bajo la filosofía de preservar el medio ambiente y la salud, Roland DG trabaja activamente para abolir los disolventes orgánicos en la producción, reducir y reciclar residuos, reducir el consumo y adquirir productos reciclados. Roland DG se esfuerza constantemente para ofrecer los productos más fiables del mercado.



Roland se reserva el derecho de realizar cambios en las especificaciones, los materiales o los accesorios sin previo aviso. El resultado final puede variar. Para conseguir una calidad óptima, debe realizarse un mantenimiento periódico de los componentes críticos. Para más detalles, contacte con su distribuidor Roland. No se cubren otras garantías a excepción de las explícitamente indicadas. Roland no será responsable de los daños o incidentes, previsibles o no, causados por defectos en tales productos.

Todas las marcas comerciales son propiedad de sus respectivos propietarios.

POWERED WITH SMART PASSION

Teléfono de contacto: 93 591 84 00 - (351) 226 0802 072

Impreso en España  
**Roland**  
[www.rolanddgiberia.com](http://www.rolanddgiberia.com)

## AdvancedJet AJ-740i · AJ-1000i

### EL EQUILIBRIO PERFECTO ENTRE POTENCIA Y VELOCIDAD



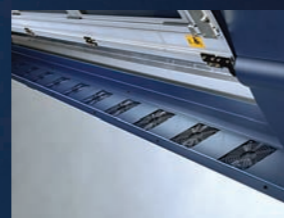
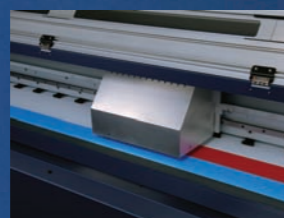
**Roland**



## AdvancedJet AJ-740i · AJ-1000i

### High Speed Performance

La serie de Roland AdvancedJet es la gama de impresoras solventes más rápida de su clase y la herramienta de producción perfecta para impresiones en exterior de gran formato. La serie AdvancedJet produce pósters, banners, gráficos para la rotulación de vehículos y flotas y displays para PLVs a una velocidad máxima de hasta 90m<sup>2</sup>/h. Con unos cabezales de impresión de 72 mm de ancho, 510 inyectores por línea y 35 pl por punto, la serie AdvancedJet ofrece una óptima calidad de imagen. La inclusión de un robusto sistema de avance y recogida que acepta rollos de hasta 100 Kg convierte a la serie AdvancedJet en el perfecto aliado para largas producciones e impresiones desatendidas. La serie AdvancedJet también viene equipada con cartuchos de alta capacidad de 1 litro y un avanzado sistema de gestión de tintas que permite cambiar los cartuchos sin parar la impresión. Además, un potente sistema de secado formado por tres calentadores y un secador permite trabajar a altas velocidades de impresión.



### Calidad Superior de Imagen

Con una resolución máxima de impresión de 720x720 dpi, la serie AdvancedJet produce brillantes gráficos de seis colores CMYKcLm con una impresionante densidad de colores y una mayor resistencia tanto a los arañazos como al alcohol. Para asegurar un óptimo rendimiento en una amplia variedad de materiales la serie AdvancedJet incorpora cabezales fácilmente ajustables. Gracias a sus tintas de alta densidad y a los dos nuevos perfiles de control de luminosidad la serie AdvancedJet asegura una excelente calidad de impresión tanto en vinilo mate como brillante.



### Brillante y duradera tinta EcoXtreme i

La tinta Roland EcoXtreme i ha sido diseñada exclusivamente para la serie AdvancedJet proporcionando una excepcional densidad de color, una gama cromática más amplia y una mayor durabilidad. La tinta EcoXtreme i está disponible en seis colores (CMYKcLm) y produce imágenes vibrantes incluso cuando trabajamos en modo de alta producción, en materiales con o sin recubrimiento.



**EcoXtreme i**

### Mantenimiento y costes mínimos

El precio y los costes de instalación de muchas de las impresoras de gran y super gran formato son muy elevados. En comparación, las impresoras de la serie AdvancedJet pueden adquirirse e instalarse con mayor facilidad y unos costes más reducidos. Los costes operativos de la serie AJ también son más bajos como consecuencia del nuevo sistema inteligente de mantenimiento automatizado que permite ahorrar tinta y tiempo. Este avanzado sistema realiza rutinarias tareas automáticas de mantenimiento eliminando la necesidad de realizar limpiezas manuales diarias. Este sistema inteligente incluso ajusta el horario de mantenimiento automáticamente teniendo en cuenta la temperatura de la habitación. Como resultado la limpieza manual del cabezal y de la unidad de capping sólo es necesaria cada dos semanas y las impresoras de la serie AdvancedJet pueden imprimir de forma desatendida durante largos periodos de tiempo sin correr el riesgo que la tinta se seque o los cabezales se atasquen.



## ADVANCED JET AJ-1000i / AJ-740i



### Unidad opcional de impresión en Mesh

La versatilidad de la serie AdvancedJet se ve incrementada gracias a la posibilidad de imprimir sobre el material Mesh utilizando un kit opcional (MU) especialmente diseñado para este propósito. El accesorio MU se instala y desinstala fácilmente y viene equipado con un sistema de drenaje para una fácil renovación del exceso de tinta. Popular para una amplia variedad de aplicaciones tanto de exterior como de interior, mesh es particularmente apropiado

para gráficos expuestos a fuertes ráfagas de viento. El mesh sin trasera ofrece muchas ventajas con respecto al mesh con trasera; además de un coste más bajo por metro cuadrado, es mucho más fácil de imprimir y transportar.

